



בתנועה
ON THE MOVE
במתווה
ON TRACK

בתי זקוק לנפט בע"מ

בזן

מצגת זו הוכנה על-ידי בתי זקוק לנפט בע"מ (להלן: "החברה") כמצגת כללית אודות אירוע משמעותי בחברה. המידע הכלול במצגת וכל מידע אחר שיימסר במהלך הצגת המצגת (מידע כאמור או כל חלק ממנו יכונה להלן: "המידע") מוצג למטרות נוחות בלבד. המידע אינו מהווה בסיס לקבלת החלטת השקעה, אינו מחליף איסוף וניתוח מידע עצמאיים ואינו מהווה המלצה או חוות דעת וכן לא תחליף לשיקול דעת עצמאי של כל משקיע פוטנציאלי.

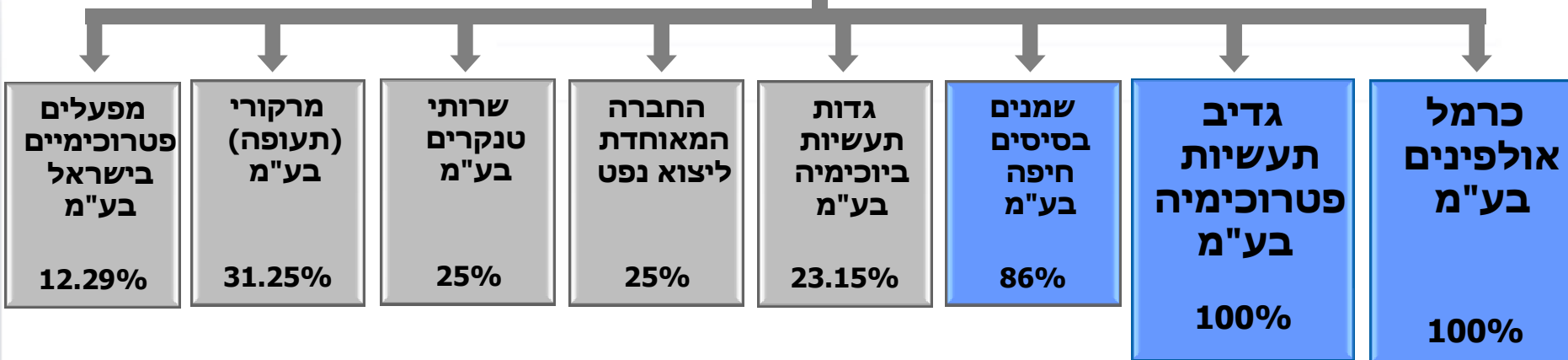
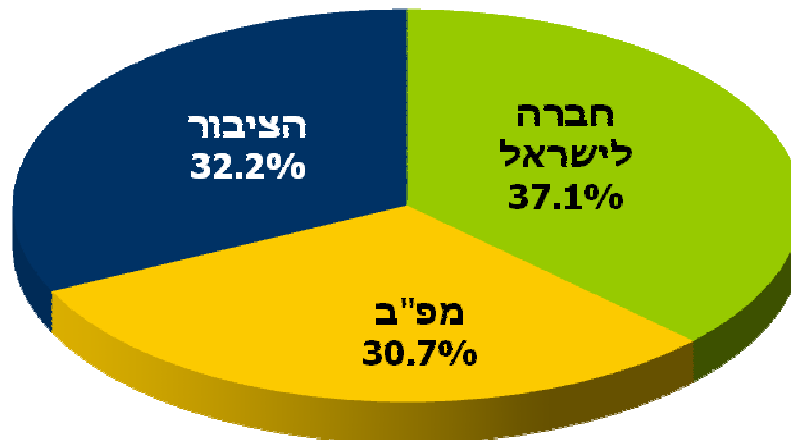
החברה אינה אחראית לשלמות או דיוק המידע והיא לא תשא באחריות לנזקים ו/או הפסדים כלשהם העלולים להיגרם כתוצאה משימוש במידע.

בכל מקרה של סתירה או אי התאמה בין המידע לבין המידע הרשום בספרי החברה ו/או המופיע בפרסומים רשמיים, יגבור האמור במידע הרשום כאמור.

המידע עשוי להכיל הצהרות צופות פני עתיד המבוססות על מידע וציפיות נוכחיים. הפעילות, התוצאות ונתונים אחרים עשויים בפועל להיות שונים מהותית, בשל אי ודאות וסיכונים שונים, לרבות אלו הנדונים במסגרת גורמי הסיכון הכלולים בדוחות הכספיים ובדוחות הדירקטוריון שפורסמו על-ידי החברה.

החברה אינה מתחייבת לעדכן את המידע והציפיות האמורים או כל חלק אחר של המידע.

מבנה בעלות ואחזקות



תוכנית אסטרטגית

יעדים

להיות חברה מובילה בתחומי האנרגיה לסוגיה ובפטרוכימיה בישראל, ברמה האזורית והבינלאומית

להיות חברה יעילה, רווחית, צומחת ומייצרת תשואה לבעלי המניות

נכונות לביצוע תוכניות השקעה וצמיחה אגרסיביות

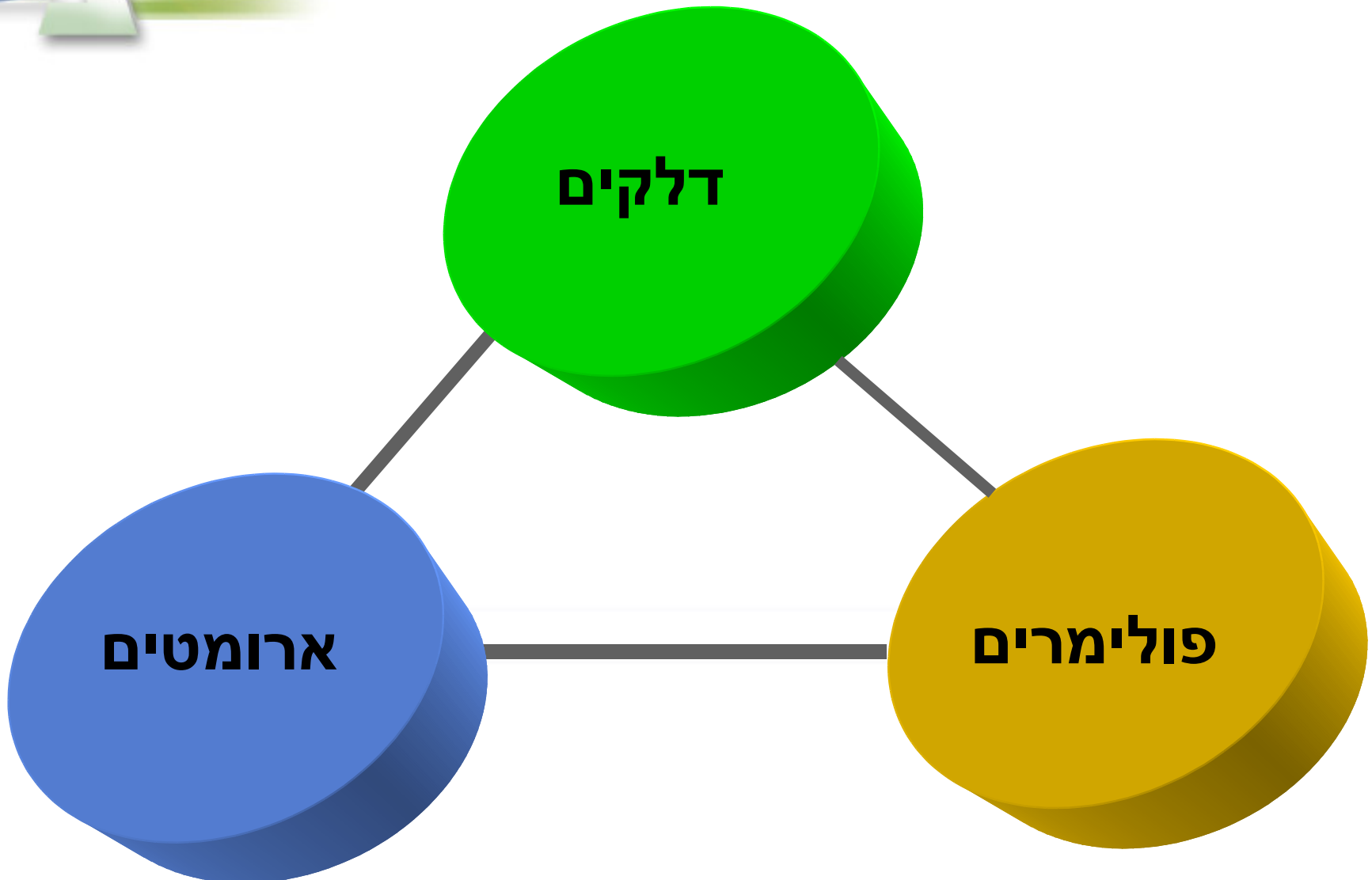
להיות חברה ירוקה וידידותית לסביבה, תוך ביצוע השקעות, פעולות והדרכה



השבחת
עסקי ליבה

הגנה
על
הסביבה

פעילויות
משיקות
• סחר בינלאומי
וספנות
• יצור חשמל



הקמת פצחן מימני

- תפוקה של 25,000 חביות ליום
- השקעה של כ-500 מליון דולר
- הפעלה צפויה במחצית ראשונה של שנת 2012

חבילת מימון

- כ-900 מליון דולר
- כולל מחזור חוב
- ללא בקשת מענקים ממשלתיים

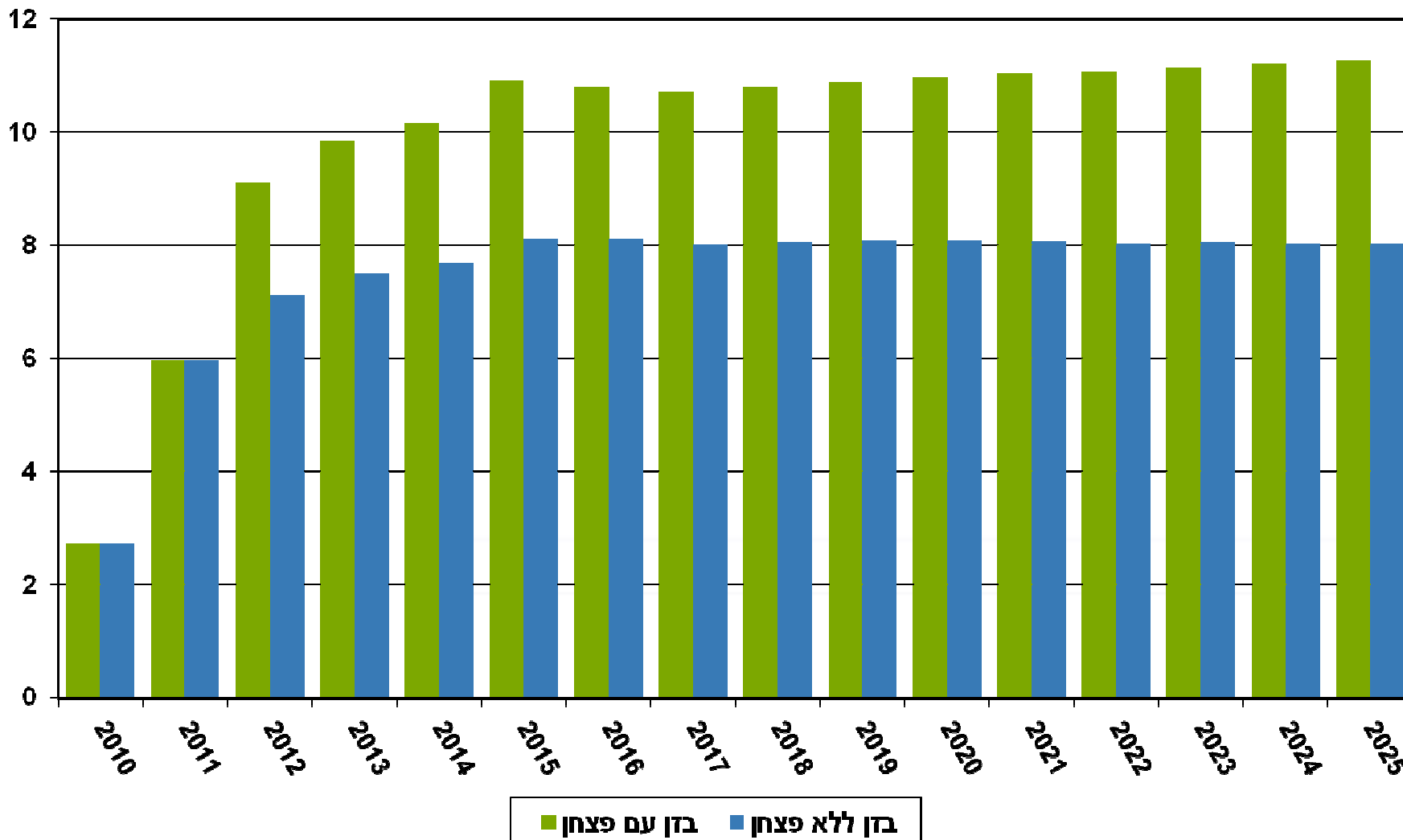
השקעה ריאלית הגדולה במשק הישראלי



בזן - תרומת הפצחן

מרווחי זיקוק צפויים – מחירים ריאליים

דולר לחבית



מקור המימון	סכום
סינדיקט של בנקים וגופים מוסדיים בארץ בהובלת בנק הפועלים	600 מליון דולר
מימון ספקים ECA בחו"ל	300 מליון דולר
סה"כ	900 מליון דולר

- המימון ניתן לבזן על ידי גופים מיומנים שבדקו את החברה ותוכניתה האסטרטגית.
- החבילה מיעודת למימון יתרת ההשקעות כולל פרויקט הפצחן המימני ולמימון מחזור החוב של החברה בשנים הקרובות .

**שדרוג מתקני זיקוק נפט גלמי
מאפשר זיקוק סל רחב יותר של סוגי נפט גלמי**

**הסבת מתקנים קיימים למתקני פיצוח,
המאפשרים התאמת תמהיל המוצרים
לשינויים בשווקים**

הרחבת יצור ארומטים

רכישת
מניות
שמנים
בסיסים
חיפה

רכישת מלוא
מניות כרמל
אולפינים

תוך ניצול סינרגיות בין החברות

יצירת חברה בהיקף מכירות של כ- 6 מיליארד דולר לשנה

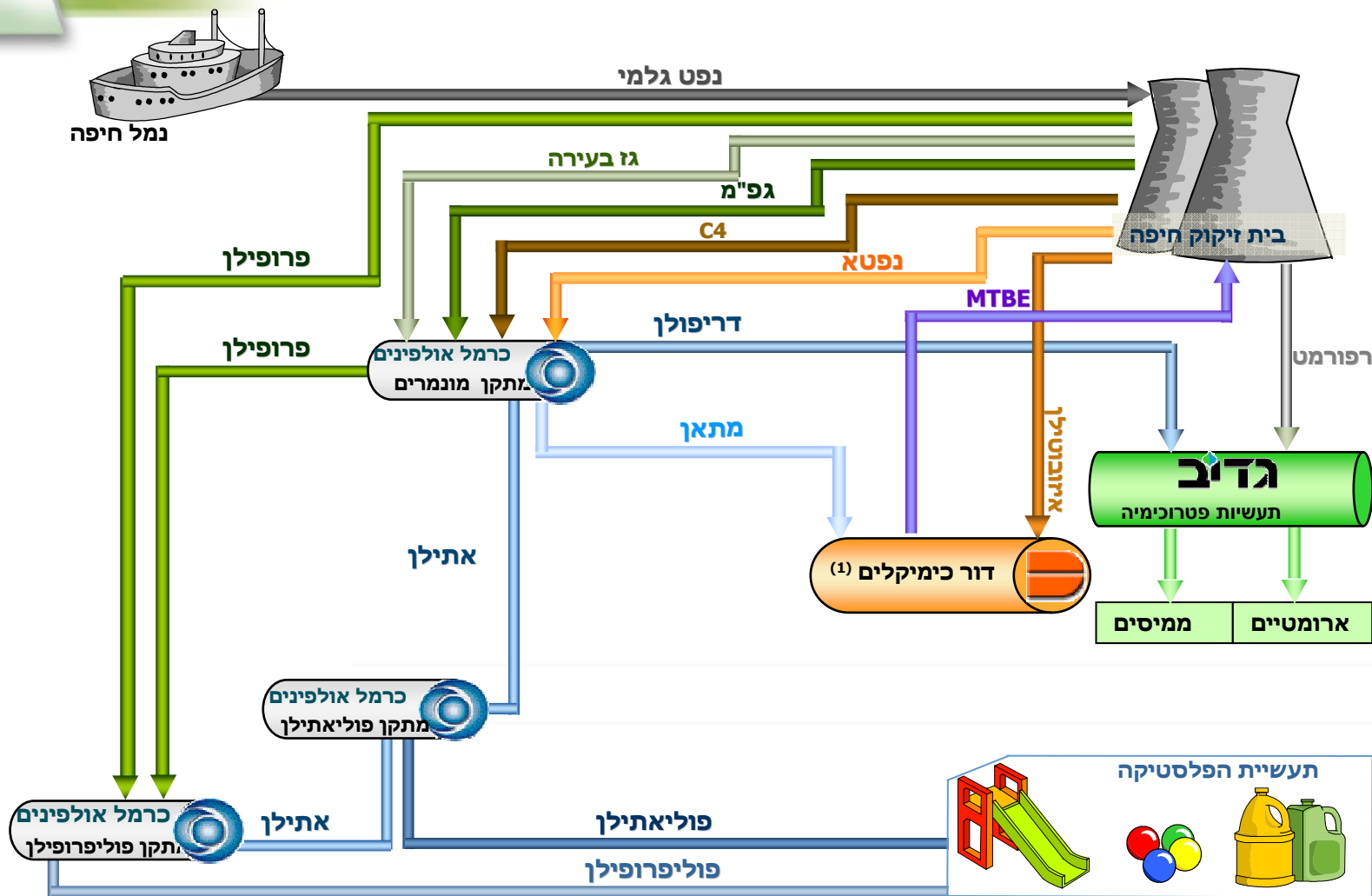
**מעבר לשימוש בגז טבעי
החברה השקיעה כבר כ- 45 מיליון \$ בהכנות
לקליטת הגז הטבעי**

**הקצאת יותר מרבע מתוכנית ההשקעות
לשיפורים בתחום איכות הסביבה**

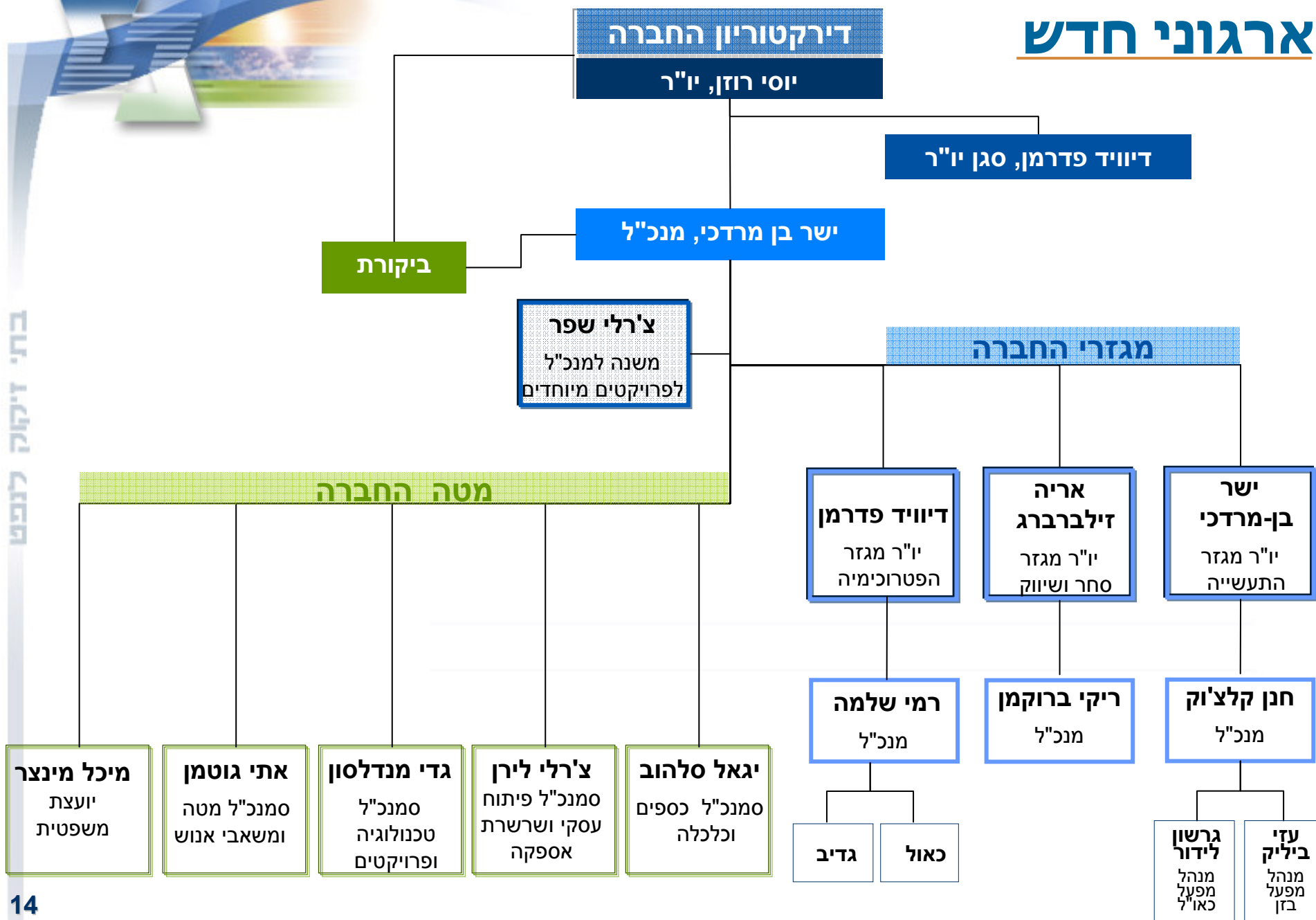
**הפעלת תוכנית אכיפה פנימית בנושא
איכות סביבה**

אינטגרציה פטרוכימית

סינרגיות ייחודיות הנובעות מהמיזוג



מקור: נתוני החברה.
(1) לא בבעלות בזן.



יכולת הביצוע

החזון

הפוטנציאל

- * הצפת סינרגיות מיידיות וארוכות טווח
- * סחר בינלאומי
- * ניצול פלטפורמה חזקה לצמיחה עתידית בארץ ובחו"ל

תודה



בזן בתי זיקוק לנפט בע"מ